



Das  
Entdecker-  
Fenster!

Fenster- und Türensistem



# KÖMMERLING 76

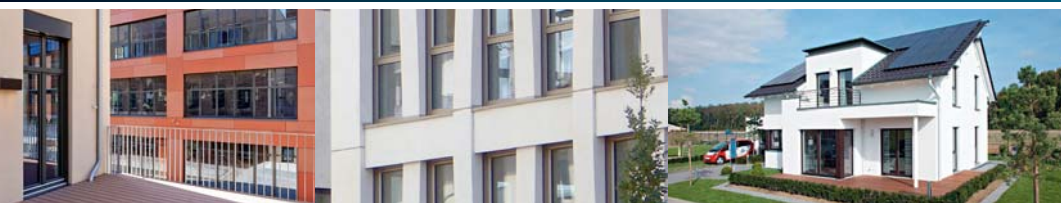
Anschlagdichtungssystem - AluClip Pro



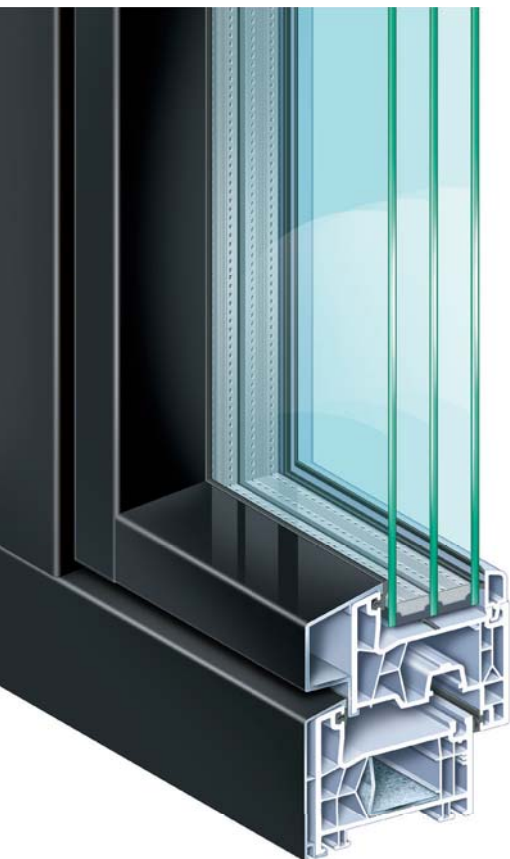
**KÖMMERLING®**



# Entdecken Sie *mehr Lebensqualität.*



**KÖMMERLING 76** ist das modernste und beste Fenster- und Türensistem seiner Klasse. Höchste Qualität, spürbare Heizkosteneinsparung, optimaler Lärmschutz, sicherer Einbruchschutz und eine große Palette an Gestaltungsmöglichkeiten – mit **KÖMMERLING 76** steigern Sie Ihre Lebensqualität und treffen die richtige Entscheidung.



## Höchste Wärmedämmung mit AluClip Pro.

Bei AluClip Pro ist das Aluminiumprofil mit dem Kunststoffprofil verbunden. Das Aluminium übernimmt dabei die statische Funktion, sodass keine Stahlverstärkung innerhalb des Fensterflügels notwendig ist. Dadurch werden die bereits guten Wärmeschutz-Eigenschaften zusätzlich verbessert.

## Das Beste aus zwei Welten.

Der Werkstoff Aluminium überzeugt im Fensterbau durch seine einzigartige Eleganz, die beste Witterungsbeständigkeit, hohe Stabilität, Pflegeleichtigkeit und einer nahezu unbegrenzten Farbvielfalt. Auf der anderen Seite bietet Kunststoff eine optimale Wärme- und Schallschutzdämmung sowie hohe Funktionssicherheit. Mit **KÖMMERLING 76 - AluClip Pro** erhalten Sie beides: Aluminium und Kunststoff in einem innovativen System.

## **KÖMMERLING 76 - AluClip Pro**

Fenster- und Türensistem mit 76 mm Bautiefe.

- ▶ Geradliniges, flächenbündiges Fensterdesign mit stumpf gefügten Aluminium-Profilen.
- ▶ Hohe statische Stabilität durch Verbindung von Aluminium- und Kunststoff-Profil.
- ▶ Großes Verglasungsspektrum bis 48 mm zum Einsatz von 3-fach Verglasungen oder speziellen Funktionsgläsern.
- ▶ Außergewöhnlicher Wärmeschutz im Vergleich zu Aluminium-Fenstern.
- ▶ Außen Aluminium-Optik, innen neutral weiß.
- ▶ Nahezu unbegrenzte Farbvielfalt der Aluminiumschalen durch Veredelungstechniken wie Eloxal- und Pulverbeschichtung.
- ▶ Pflegeleicht, langlebig und robust.

**profine GmbH**  
KÖMMERLING KUNSTSTOFFE

Postfach 2165 · 66929 Pirmasens  
Tel. 06331 56-0 · Fax 06331 56-2475  
E-Mail: [info@koemmerling.de](mailto:info@koemmerling.de)  
Internet: [www.koemmerling.de](http://www.koemmerling.de)